



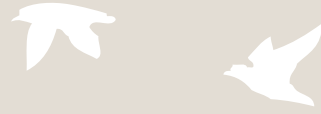
大地に生まれ、
人や街と共に育つ。

たてものは、
いきものです。

若尾建設では、大正12年創業以来、建築を通して地域に貢献することをモットーとして参りました。

時代は巡り、建設会社に求められるものは、新しいものを作るだけでなく、既に建築された物件の資産価値をいかに持続させるか、また、「環境」への配慮も必要となってきました。少子高齢のこれからの時代は、変化する環境に寄り添うように建物も変化に対応することが、長くつきあう上で必要不可欠になると考えます。“こんな人、こんな会社に会いたかった”と言われる企業を目指して、社員一同、努力と研鑽を重ねてまいります。

若尾建設株式会社 代表取締役 若尾 尅志



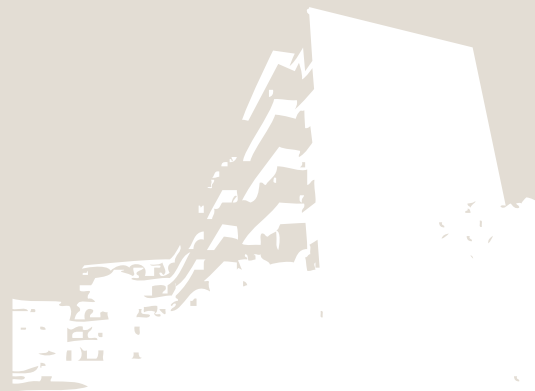
会社概要

会社名	若尾建設株式会社
所在地	福岡県福岡市城南区長尾1-19-3
電話	092-864-6661
FAX	092-864-6699
メールアドレス	mail@wakaokk.com
代表者	若尾 尠志
資本金	24,000,000円
従業員数	9名
創業	大正12年5月
設立	昭和17年8月
取引銀行	福岡銀行笹丘支店 西日本シティ銀行赤坂門支店
建設事業許可	福岡県知事 般-23 第44433号
営業種	土木建築請負業・不動産賃貸業
事業内容	■ 建築(設計・施工・監理) ■ 住宅・オフィス・店舗のリノベーション ■ マンション・ビルの耐久診断と維持管理のための補修工事全般 ■ 不動産に関する経営管理・マネジメント・コンサルタント

若尾建設株式会社

福岡県福岡市城南区長尾1-19-3 TEL.092-864-6661

<http://www.wakaokk.com>



「再生」という方法。
「建替え」ではなく、



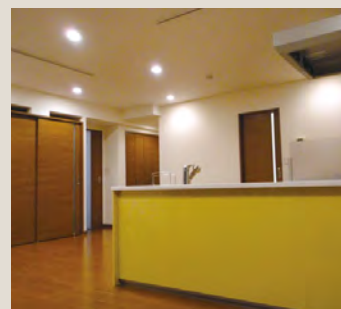
それは、目標への最短距離であり、
建物の寿命を最長へ延ばす方法かも知れません。

弊社では、昨今の社会状況から、ご自宅や投資用の物件も、この再生を提案するケースが増加しています。建物の再生は、一般的に言うリフォームから、全く違った使い方を考えるリノベーションまでいくつかの段階に分かれます。

1

室内
新しくするだけでなく
「不便」も解決

水周りから壁紙、棚、照明、間取りの変更まで、室内リフォームはさまざまです。また寒い・暑い、暗いなどの問題を解決でき、住み心地を向上させることも可能です。お住まいだけに限らず店舗の内装も、リフォームで人気向上のきっかけになることがあるようです。



2

外観
早めの補修は建物の
寿命を延ばします。

軽量なものや耐震対策になるもの、断熱効果のあるものなど、いろいろな材料、技術があります。駐車場・庭・玄関までのエクステリアも含めて、デザインを一新すると、建替えたようで、費用以上の効果を実感できます。



3

建物全体
建物の骨格を生かし
再生、100年もつ家に。

基礎や壁・柱など、骨格となる部分が再生に対応できるかどうかを調査し、必要に応じて補修と補強を施します。建替えと比較すると格段に短い工期と安い費用で、寿命が40年と言われる建物をメンテナンス次第で100年持つ建物にすることも可能です。全く異なる価値を持つ建物自体に変化する可能性も生まれます。

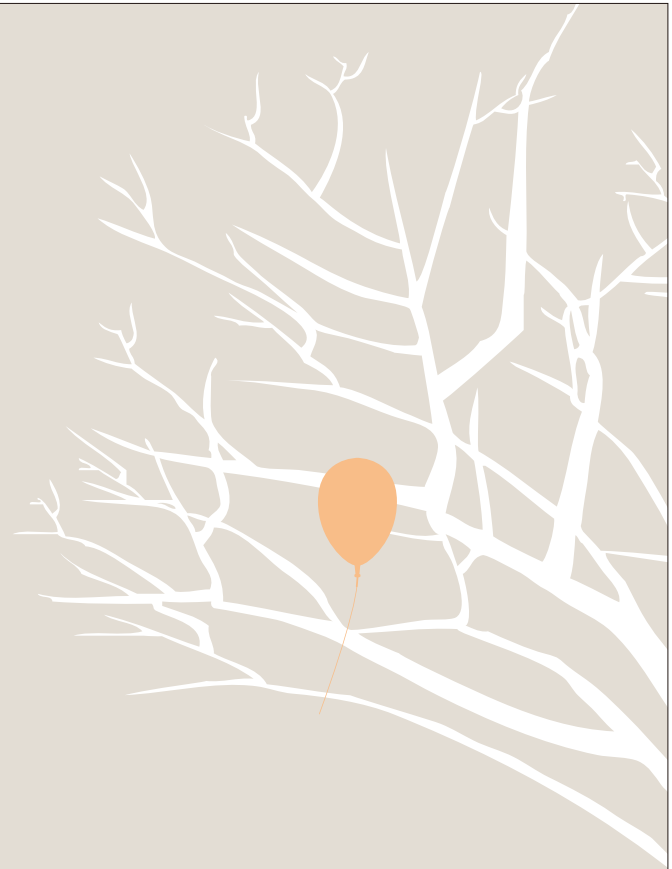


Renovation for buildings — 再生で住むに100年の寿命を。

[再生] 施工例



暮らし方に合わせて、
住まいを育てていく。

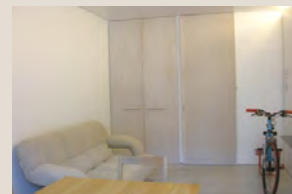


赤ちゃんからお年寄りまで、
だれもがいつでも快適に暮らせる住まいが理想的。
生活に不便な箇所ができたなら、リフォーム／リノベーションで解決。

戸建や中古マンションを賢く利用して夢のマイホーム

- みんなが集うリビングを広くしたい
- どの部屋にいても家族の存在を感じられるような間取りに
- こどもの成長に応じて部屋を仕切りたい
- 家事がスムーズになる動線、明るさや風の流れを心地よく

いちから自由に作り上げるマイホームもありますが、中古マンションや戸建をリフォームやリノベーションし、低コストで希望通りの住まいを手に入れる方が増えています。「建物の立地はとても利便性が良いが間取りが使いづらい」といった物件のマイナスの要素を改善し、家族の希望を盛り込むことができます。ぜひ、理想の住まいをお聞かせください。



介護する側される側どちらにも暮らしやすく。

介護保険を利用した住宅改修

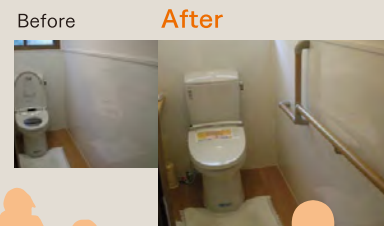
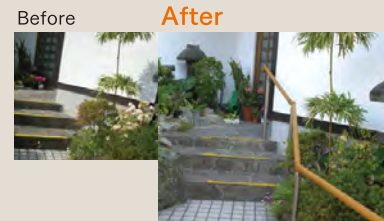
健康なときには気にならなかった小さな段差が、介護が必要な生活になると、とても不便に…。長く暮らすほどに、年齢や生活スタイルに変化があるのは当然です。そんなときこそ、住まいを生活に合わせる工夫を取り入れましょう。例えば、

- 段差をなくす(スロープの取り付けなど)
- 開き戸を引き戸に変えて開閉をラクに
- 浴室やトイレ、階段に手すりを取り付けて足腰の負担を軽減

など、専門スタッフがリフォームで不便を解消する方法をご提案、介護保険対応工事(申請手続代行)も承ります。お見積無料、お気軽にご相談ください。

※弊社は医師協同組合指定店です

「ハンディキャップバスタブ」「自動消火器」は裏面をご覧ください。



Renovation for people — 「暮らし方」に住空間を合わせる

介護保険を利用した、安全・安心のための住宅改修

ハンディキャップバスタブ

介助が必要な方にも、家庭で安心して入浴ができるバスタブです。安全な入浴に欠かせない手すりや、ヒーターの設置など、ご相談に応じて快適な浴室にリフォームすることが可能です。



住宅用自動消火装置「ケスジャン」

初期消火に威力を発揮し、万一の火災から家族と財産を守ります。

特長

- 配線・配管は不要
- 消火薬剤は無害
- 即効性のある消火薬剤を採用
- 10年間メンテナンス不要



ノズル

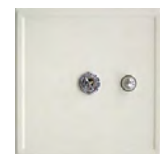
消火薬剤をシャワー状に放射します。

センサー

火災による熱の上昇を感知します。

本体カバー

3ℓの消火薬剤が入ったステンレスの容器が収納されています。

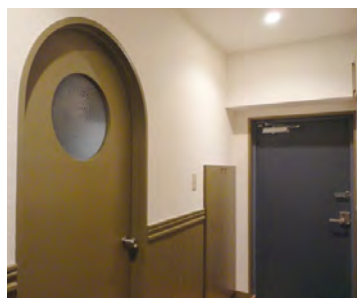
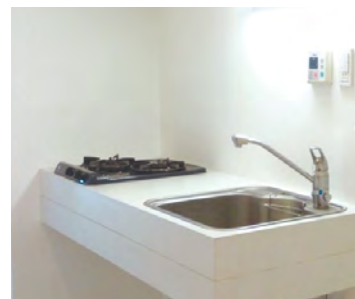
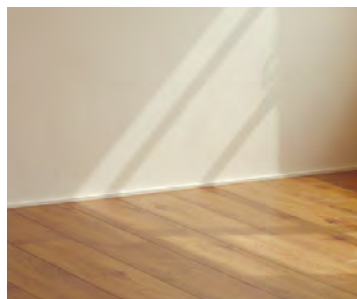
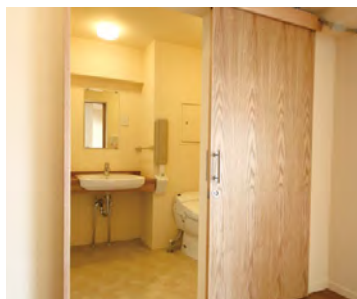


スタンダードタイプ



アラーム付きタイプ

機能性とデザインを兼ね備えた、暮らしやすいリフォーム例



やさしいリノベーション おサイフにも地球にも

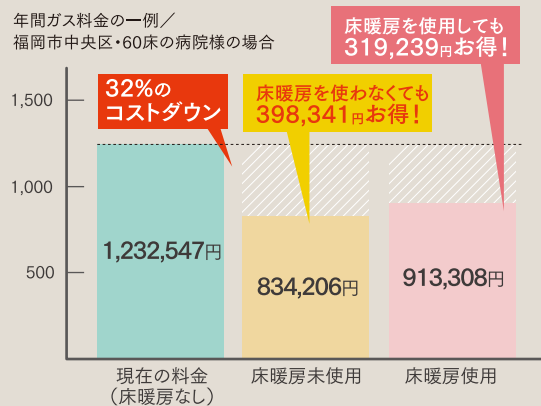


住み心地、使い勝手のグレードアップだけでなく、エコにもつながる。
地球や未来の子ども達のためになるリノベーションの方法があります。

お部屋はあたたか、コストはダウン

床暖房

都市ガスを利用されている建物に、ランニングコストのダウンにつながる方法をご提案しています。一部床暖房を使用することで、ガスの基本料金の低減処置を受けることができます。それにより、年間のガス使用料金を大幅に見直すことができます。



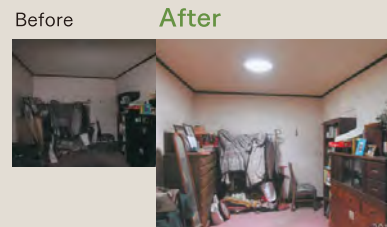
床暖房工事費が65万円かかりましたが、
年間39万円(32%)のコストダウンができました。
(工事期間/2日)

暗い部屋に太陽のひかりを届ける

スカイライトチューブ

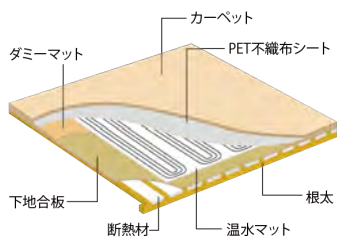
よくある家の悩みに、「光のあたらない暗い部屋がある」ことがあげられます。昼でも照明が必要で、経済的にもエコの観点からも改善したいところです。「スカイライトチューブ」は、採光ドームとチューブ(筒状のアルミ製管)を利用して、室内に太陽の光を取り入れる、新しい太陽光照明システムです。簡単な取付工事(新築でも後付けでも取付可能)で室内が明るくなり、屋間の電気代をおさえることができます。メンテナンス不要で、遮熱・断熱性で結露の心配もなく、気になる紫外線もカット。今後、このようなエコにつながる新しい発想や方法の設備も多方面で生まれることが予想されます。家の悩みをエコに解消できる方法を弊社でも取り入れ、随時ご提案していきます。

「床暖房」「スカイライトチューブ」の詳細は裏面をご覧ください。

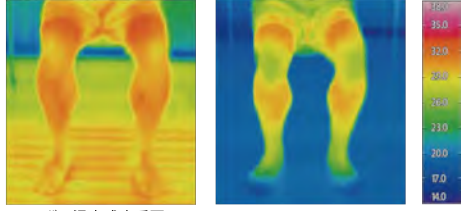


「ガス温水式床暖房」

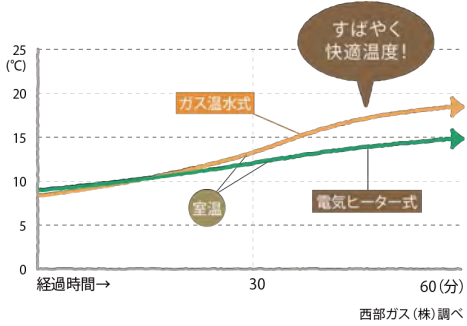
ガス温水式床暖房は、給湯器で作られたお湯が床下のパイプに送られて床を直接暖める暖房です。足元から伝わる「伝導熱」、遠赤外線で体を芯から温める「ふく射熱」、暖かさを均一にする「対流」が同時に働きます。エアコンによる暖房は「足元は寒いのに、頭がぼーっとする」、電気カーペットやこたつは「部屋全体が暖まらない」といった声がよく聞かれます。床暖房は足元から部屋全体を均一に暖め、理想的な「頭寒足熱」を実現します。また、温風が出ないので空気が乾燥しにくく、ホコリやペットの毛なども舞い上がらないため空気の汚れも気になりません。床暖房の仕上げは、フローリング以外にも畳やカーペット、タイルやコンクリートまで様々な材料で可能です。



●温度分布の違い



※エアコン、床暖房している部屋に入室後60分を経過したデータです。(西部ガス(株)調べ)



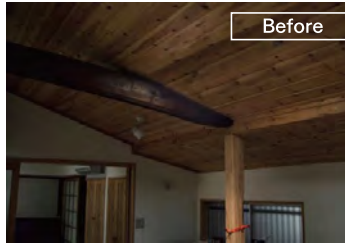
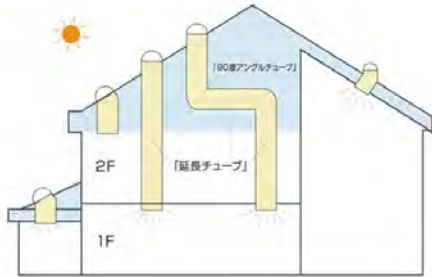
スタート時、約80°Cの高温水を循環させる「ホットダッシュ」により、お部屋をスピーディーに暖めます。

「スカイライトチューブ」

スカイライトチューブは、小さいサイズでも最大6mまでチューブを延長することができるため、直下には光が届けることができない天窓と違い、日当たりのよい2階の屋根から、日当たりの悪い1階へ光が届けることも可能です。また、コンパクトな設計になっており、天窓が設置できないような浴室やクローゼット、廊下などの狭い場所にも設置可能です。その明るさは、より効果的に光をキャッチする採光ドーム、反射率の高いチューブと散光カバーのはたらきで、小さいサイズの平均値でも、40W蛍光灯と同等またはそれ以上を確保できています。各種ルーフベースを使用することで、瓦屋根や金属屋根、折板屋根など様々な屋根に取り付けることが可能です。



スカイライトチューブのしくみ



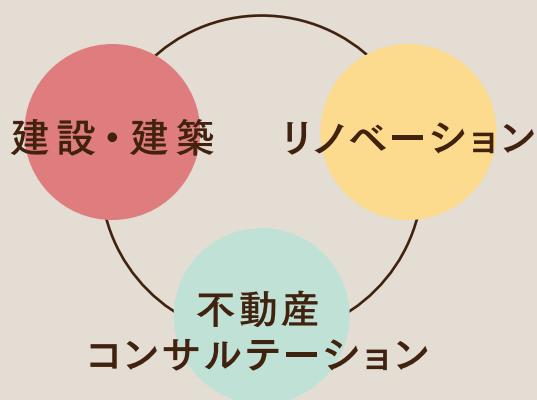
スカイライトチューブ施工例



不動産という資産、
場所や面積に応じて
有効に活用



建設・建築やリノベーション、あらゆる方法で
資産が活きる方法を考えてみませんか



「空室が目立つアパートやオフィス」「空きの多い駐車場」、
「放置したままの土地・建物」「狭小土地」など、現状・将来への疑問や不安はありませんか？
「不動産はあるが、うまく活用できていない」という不安、遊休地を活用したいというご希望、相続・事業承継に関する土地、建物のお悩みを解決して行くための提案をいたします。

若尾建設では、まず、原因を見出すために現状を調査・分析し、それぞれに必要な専門家を交えたミーティングを重ね、状況に応じた提案をいたします。貸室は、住居を店舗に変更することがいいこともあれば、その逆もあるでしょう。駐車場は、アパートや駐車場付の店舗にする場合もあれば、駐車場のシステム変更が有効かもしれませんし、物件自体の売却や買替え、という判断になるかもしれません。大切な資産ですから、次の世代への相続や事業承継も含め、全体を、将来を見据えて考える必要があります。このような総合的なサポートを実現するために若尾建設では、設計・デザイン・不動産・税務・法律・保険など各分野の専門家と常に意見交換ができる体制を整えています。個人的なご相談に対しても各専門家をご紹介します。



長尾団地



工事实績

1980～

S邸新築工事[福岡市博多区]
メゾンけやき新築工事[大野城市]
学生服センターカク本店外部改装工事[福岡市中央区]
K邸改装工事[福岡市東区]
M邸車庫改装工事[福岡市中央区宮脇]

2000～

川村ビル新築工事[福岡市早良区]
加来ビル外部改修工事[福岡市中央区]
M邸新築工事[粕屋郡]
樋口貸ビル新築工事[福岡市南区]
M邸増改築工事[福岡市博多区]

2005～

くうたんはうす・ばう新築工事[福岡市城南区]
高橋事務所新築工事[福岡市東区]
新高砂マンション外壁改修工事[福岡市中央区]
高宮CV外壁改修工事[福岡市南区]
マンション若鶴外壁改修工事[福岡市中央区]
K邸改装工事[大野城市]
T邸改修工事[福岡市中央区]

2010～

浅田荘改修工事[福岡市中央区]
S邸掘車庫新設工事[福岡市中央区]
マンション若鶴給水管改修工事[福岡市中央区]
T邸改修工事[福岡市城南区]
日野出キッチンスタジオ改修工事[福岡市博多区]
学生服センターカク給水管改修工事[福岡市中央区]
Y邸改修工事[福岡市東区]
セルクル薬院改修工事[福岡市中央区]

2011

高宮パークマンション502号室改修工事[福岡市南区]
A邸床暖房取付工事[福岡市南区]
高宮CV206号室改修工事[福岡市南区]
加来ビル303号室改修工事[福岡市中央区]
大宮店舗内部解体工事[福岡市中央区]
那珂川病院休憩室床暖房新設工事[福岡市南区]
堤病院床暖房新設工事[福岡市中央区]
井口野間病院当直室床暖房新設工事[福岡市南区]

2012

フジメカニカル遠賀工場事務所新築工事[遠賀郡]
ピアステージ西新2階改修工事[福岡市早良区]
M邸外壁改修工事[福岡市西区]
井口野間病院保護室改修工事[福岡市南区]
浅田歯科改装工事[福岡市南区]
Y邸外壁改修工事[福岡市南区]
E邸外壁塗装工事[福岡市東区]

2013

フジメカニカル遠賀工場アスファルト舗装工事[遠賀郡]
フジメカニカル本社敷地内改修工事[福岡市中央区]
井口野間病院事務所増築工事[福岡市南区]
S邸屋根葺替工事[福岡市東区]
高宮CV202号室改修工事[福岡市南区]
I邸改装工事[福岡市博多区]
N邸補修工事[福岡市城南区]

2014

フジメカニカル本社事務所内改装工事[福岡市中央区]
K邸改修工事[福岡市中央区]
セルクル今泉改修工事[福岡市中央区]
K邸外部改修工事[福岡市南区]
I邸改修工事[福岡市東区]
M邸新築工事[福岡市南区]



若尾建設株式会社

福岡県福岡市城南区長尾1-19-3
TEL.092-864-6661 FAX.092-864-6699

<http://www.wakaokk.com>